

# GUIDE DU TRI

Envoyé en préfecture le 02/01/2023

Reçu en préfecture le 02/01/2023

Publié le

ID : 079-200084630-20221228-ARR\_010\_2022-AR

SLO

**CHEZ VOUS,**

**TOUS LES EMBALLAGES  
SE TRIENT**

Votre collectivité s'engage avec citeo  
pour le tri et le recyclage

Un doute, une question sur le tri ?

T 05 49 27 56 79

[patricia.lantier@ccmellois.fr](mailto:patricia.lantier@ccmellois.fr)

[www.melloisenpoitou.fr](http://www.melloisenpoitou.fr)



Donnons ensemble une  
nouvelle vie à nos produits.

# LE TRI, LE PETIT GESTE AUX GRANDS EFFETS

Envoyé en préfecture le 02/01/2023

Le tri paraît vaste qu'il n'y a pas la somme des petits gestes au quotidien  
Publié le 02/01/2023  
ID : 079-200084630-20221228-ARR\_010\_2022-AR  
effets pour protéger les ressources naturelles.

Trier c'est :



## PRÉSERVER NOS RESSOURCES NATURELLES

Les matériaux tels que l'aluminium, l'acier, le plastique ou le verre sont fabriqués à partir de ressources naturelles. En triant vos emballages, vous avez la garantie qu'ils seront effectivement valorisés, économisant ainsi des ressources naturelles.

**1 tonne de plastique recyclée**

**650 kg de pétrole brut économisé**



## LIMITER LES ÉMISSIONS DE GAZ À EFFET DE SERRE

L'émission moyenne de gaz à effet de serre est de 1,68 tonne par an et par habitant. Grâce au tri et au recyclage, vous pouvez réduire ces émissions.

**1 tonne d'aluminium recyclée**

**6,89 tonnes eq. CO2 économisées**



## ÉCONOMISER DE L'ÉNERGIE

Produire de nouvelles matières à partir de déchets d'emballages ménagers permet d'économiser de l'énergie. En effet, extraire des matières premières nécessite plus d'énergie que celle utilisée lors du recyclage.

**Refondre des canettes d'aluminium nécessite 95% d'énergie en moins que d'extraire ce métal à partir de minéral en première production.**



## PLUS ÉCONOMIQUE FINANCIÈREMENT

Les déchets jetés aux ordures ménagères ont un coût de traitement important. En opposition de ces coûts, les seules recettes possibles viennent de la tarification à l'utilisateur. Pour le tri, c'est bien différent.

**Un déchet jeté à la poubelle coûte 52 € par habitant alors qu'un déchet trié ne coûte que 7 € par habitant**

**(coûts ne comprenant pas les déchets des déchèteries)**

# LE TRI DU VERRE

tous les emballages en verre

Envoyé en préfecture le 02/01/2023  
Reçu en préfecture le 02/01/2023  
Publié le  
ID : 079-200084630-20221228-ARR\_010\_2022-AR



# LE TRI DU PAPIER

tous les papiers

1 TONNE DE PAPIER RECYCLÉ  
= 900 KG DE NOUVEAU PAPIER



# LE TRI DES EMBALLAGES

tous les emballages ménagers

**Aujourd'hui, le recyclage évolue**  
pour vous permettre de trier en plus.  
Ainsi depuis plus d'un an, en plus du papier, du carton, du verre, de l'acier et verres, vous pouvez trier :  
**LA TOTALITÉ DE VOS EMBALLAGES EN PLASTIQUE.**

Envoyé en préfecture le 02/01/2023

Reçu en préfecture le 02/01/2023

Publié le 05/01/2023

ID : 079-200084630-20221228-ARR\_010\_2022-ARIM,

SLOW

**Nouveau : tous les emballages en plastique !**



TOUS LES SACS ET SACHETS



TOUS LES FILMS



TOUS LES POTS ET BOÎTES



TOUTES LES BARQUETTES



MÉTAL



CARTONNETTES  
BRIQUES EN CARTON



BOUTEILLES ET FLACONS  
EN PLASTIQUE

# Le chemin des emballages

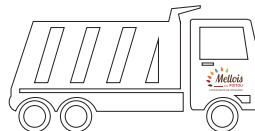
Envoyé en préfecture le 02/01/2023

Reçu en préfecture le 02/01/2023

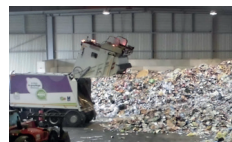
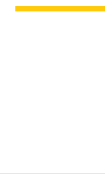
Publié le

ID : 079-200084630-20221228-ARR\_010\_2022-AR

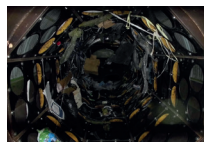
SLOW



Quai de transfert à Niort - entreprise Suez



Réception



Trommel



Convoyeurs



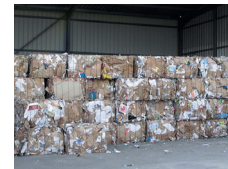
Tri optique



Cabine de tri



Presse à balles



Aire de stockage

TRANSPORT VERS REPRENEURS SELON MATÉRIAUX



CENTRE DE TRI SUEZ À POITIERS

# La 2<sup>e</sup> vie pour nos emballages

Envoyé en préfecture le 02/01/2023

Reçu en préfecture le 02/01/2023

Publié le

SLOW

ID : 079-200084630-20221228-ARR\_010\_2022-AR

27 bouteilles  
en plastique  
=  
1 PULL POLAIRE



3 boîtes  
de céréales  
=  
1 BOÎTE  
À CHAUSSURES



15 bouteilles  
de lait  
=  
1 ARROSOIR



7 films et sacs  
en plastique  
=  
2 SACS POUBELLE



**EMBALLAGES BIEN TRIÉS = CERTITUDE D'ÊTRE BIEN VALORISÉS**

Envoyé en préfecture le 02/01/2023

Reçu en préfecture le 02/01/2023

Publié le

SLOW

ID : 079-200084630-20221228-ARR\_010\_2022-AR



850 boîtes  
de conserve  
=  
1 LAVE-LINGE



6 pots  
et barquettes  
=  
1 POT DE FLEUR



670 canettes  
en aluminium  
=  
1 VÉLO



3 briques  
en carton  
=  
1 ROULEAU DE  
PAPIER CADEAU

En fonction de leur matière, les emballages vont devenir de nouveaux produits (exception faite de certains matériaux très spécifiques) très utiles dans la vie de tous les jours.

**POUR ALLER PLUS LOIN**

# Le meilleur déchet est celui que l'on ne produit pas

**Quelques astuces simples à suivre au moment de l'achat !**

- Évitez les suremballages n'ayant pas d'utilité première.
- Utilisez des sacs réutilisables : pour vos courses en supermarché mais également chez votre commerçant de proximité.
- Quand c'est possible, achetez vos aliments en vrac en utilisant des récipients réutilisables.
- Utilisez le moins possible de couverts, assiettes et gobelets en plastique.
- Buvez l'eau du robinet en utilisant gourde, carafe...
- Emmenez votre casse-croute sans emballage jetable en utilisant des boîtes réutilisables.
- Utilisez des emballages grand format à condition que ceux-ci soient adaptés à votre consommation et que le contenu ne soit pas périssable.



**Le tri c'est bien, consommer en générant moins de déchets c'est mieux.**

Envoyé en préfecture le 02/01/2023

Reçu en préfecture le 02/01/2023

Publié le

**SLOW**

ID : 079-200084630-20221228-ARR\_010\_2022-AR